

et un bon organe *Rehmit*  
 Un bon refuge = un bon gardien = *Rehmit*  
*Rehmit* 29-7-52

---

18752 CHAUD Victor Guide  
 NOLIN Claude CAF 136454.

depart pour le Rateau face N à 3<sup>h</sup>

---

28-7-52  
*Rehmit Jean* } Col de la  
*Quint Lamine* CAF LYON } Lauze - mauvan



Photos Forget

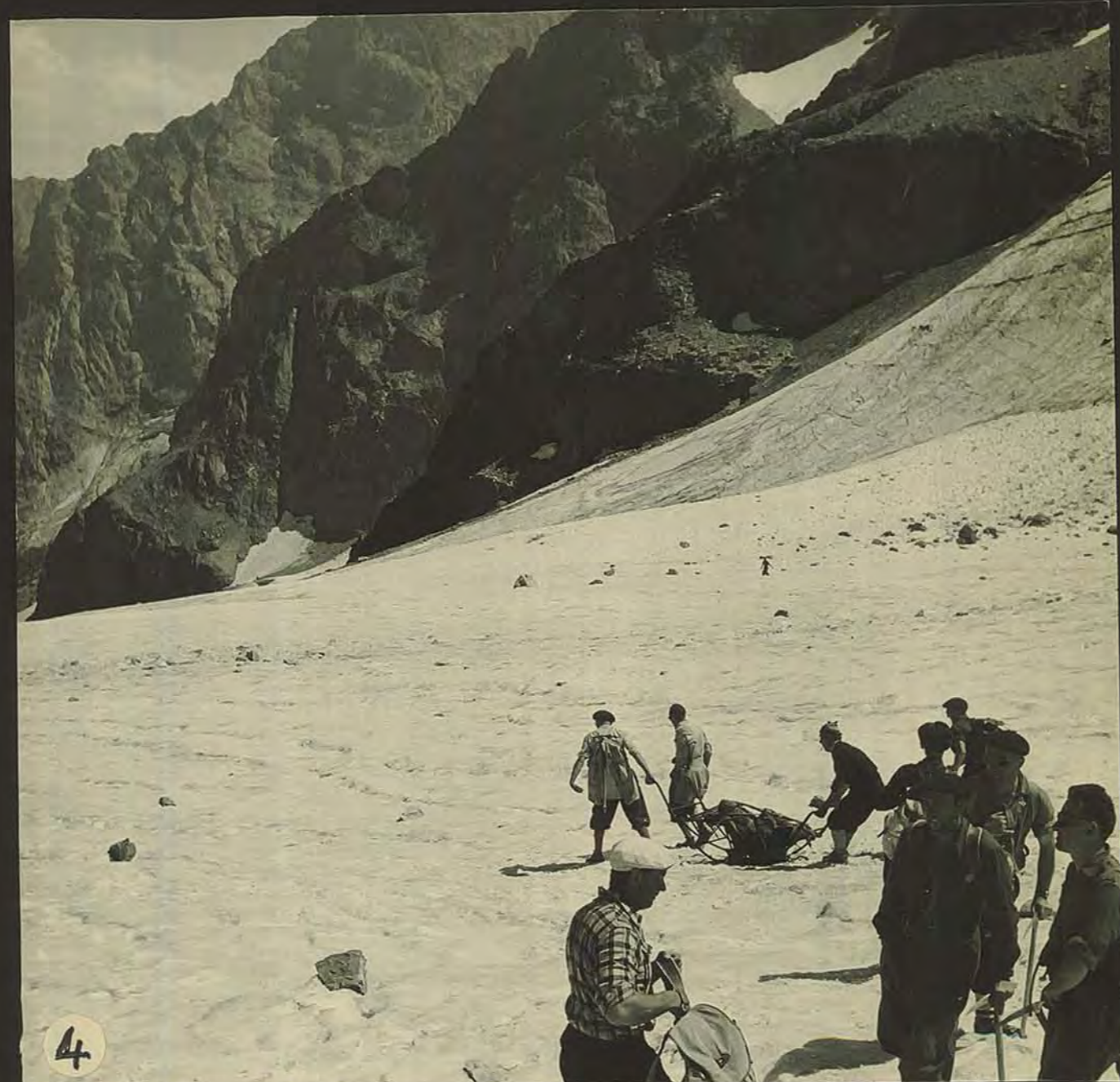
2



3



5



4



6



7

**LE RATEAU (face Nord)**  
 31 juillet - 1<sup>er</sup> août 1952

Victor Chaud et Claude Nolin  
 2<sup>ème</sup> escalade de la face Nord du Rateau

Photo n°1.- Registre du refuge Evariste Chancl.  
 Photo n°2.- Cordes et étriers.  
 Photo n°3.- Retournez porte, seul, le traîneau Mariner.  
 Photo n°4, 5, 6.- Descente des corps sur le glacier  
 Photo n°7.- Arrivée en vue de la Grave.